



## 5/2- & 5/3-Wege ISO-Ventile (ISO 5599-1)

ISO Größe 1 & 2

Werkstoffe: Körper und Schieber: Aluminium, Dichtungen: NBR, Pilot: Polyamid (glasfaserverstärkt)  
 Temperaturbereich: -10°C bis max. +60°C  
 Medien: geölte und ungeölte, gefilterte Druckluft  
 Steuerspannung: Standard: 24V DC, 230V AC, auf Wunsch: andere Spannungen (siehe Bestellbeispiel)  
 Spannungstoleranz: ±10%  
 Leistungsaufnahme: Gleichstrom (DC): 2,1 W, Wechselstrom (AC): 4,1 VA  
 Schutzart: IP 65  
 Bauform Magnetspule <sup>3)</sup>: M (Steckergröße 1)  
 Lieferumfang: Ventil einschließlich Flanschdichtung und Befestigungsschrauben



Anschlussbild: ISO 1  
 Weitere Maße finden Sie in den Artikeldetails in unserem [Online-Shop](#).



### 5/2-Wege ISO-Ventile (ISO 5599-1)

ISO Größe 1

Schaltzeit (bei 5 bar): <30 ms

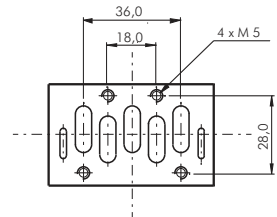
Typ	Funktion	ISO	Betriebsdruck	Durchfluss	Symbol
SIV411 IPSC **	Federrückstellung	1	1,5 - 10 bar	1600 l/min.	
SIV420 IPSC **	Impulsventil	1	1,5 - 10 bar	1600 l/min.	

<sup>3)</sup> Magnetspulen und Zubehör ab Seite 776

Bestellbeispiel: SIV411 IPSC \*\*

Standardtyp

Verfügbare Spannungsvarianten:	
24V DC	-D4
230V AC	-A2
12V DC	-D2
24V AC	-A4
115V AC	-A1



**i** Diese Ventile werden grundsätzlich mit Spule und Stecker ausgeliefert!

### 5/3-Wege ISO-Ventile (ISO 5599-1)

ISO Größe 1

Schaltzeit (bei 5 bar): <40 ms

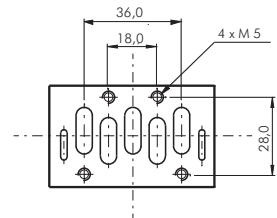
Typ	Funktion	ISO	Betriebsdruck	Durchfluss	Symbol
SIV433 IPSC **	Mittelstellung geschlossen	1	2 - 10 bar	1500 l/min.	
SIV443 IPSC **	Mittelstellung entlüftet	1	2 - 10 bar	1500 l/min.	
SIV453 IPSC **	Mittelstellung belüftet	1	2 - 10 bar	1500 l/min.	

<sup>3)</sup> Magnetspulen und Zubehör ab Seite 776

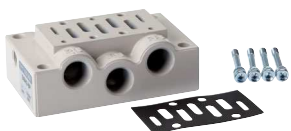
Bestellbeispiel: SIV433 IPSC \*\*

Standardtyp

Verfügbare Spannungsvarianten:	
24V DC	-D4
230V AC	-A2
12V DC	-D2
24V AC	-A4
115V AC	-A1



**i** Diese Ventile werden grundsätzlich mit Spule und Stecker ausgeliefert!

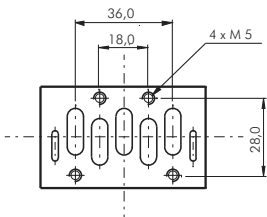


### Anschlussplatten (ISO 5599-1)

ISO Größe 1

Werkstoffe: Körper: Aluminium, Dichtungen: NBR  
 Lieferumfang: Platte mit Flanschdichtung und Befestigungsschrauben

Typ	Beschreibung	Gewinde
SIB42-S	Einzelanschlussplatte, Anschluss seitlich	G 3/8"
SIB43-S	Einzelanschlussplatte, Anschluss seitlich	G 1/2"
SIB40 REP	Ersatzdichtung & Schrauben für SIV4...	



**airtec**  
 ISO-Ventile  
 ab Seite 756



Steckanschlüsse  
 Ø 3 - 32 mm  
 ab Seite 46



**FESTO**  
 Proportionalventile finden Sie  
 in unserem [Online-Shop](#)



Pressfittings  
 ab Seite 130

Alle Angaben verstehen sich als unverbindliche Richtwerte! Für nicht schriftlich bestätigte Datenauswahl übernehmen wir keine Haftung. Druckangaben beziehen sich, soweit nicht anders angegeben, auf Flüssigkeiten der Gruppe II bei +20°C.