

Serie QR1-S Standard

- Winkelsteckverbinder
- Steckanschluss
- Ø 4, Ø 6, Ø 8, Ø 10, Ø 12, Ø 14, Ø 16
- Steckanschluss
- Ø 4, Ø 6, Ø 8, Ø 10, Ø 12, Ø 14, Ø 16
- QR1-S-RVK



Betriebsdruck min./max.	-0,95 ... 10 bar
Umgebungstemperatur min./max.	0 ... 60 °C
Gewicht	Siehe Tabelle unten

Technische Daten

Materialnummer	Anschluss G	Anschluss D	Liefermenge	Gewicht
2121204000	Ø 4	Ø 4	10 Stück	0,005 kg
2121206000	Ø 6	Ø 6	10 Stück	0,006 kg
2121208000	Ø 8	Ø 8	10 Stück	0,009 kg
2121210000	Ø 10	Ø 10	10 Stück	0,015 kg
2121212000	Ø 12	Ø 12	10 Stück	0,021 kg
2121214000	Ø 14	Ø 14	5 Stück	0,037 kg
R412005033	Ø 16	Ø 16	5 Stück	0,036 kg

Gewicht pro Stück

Technische Informationen

Die Serien QR1 (Kunststoff) und QR2 (Metall) sind nicht kombinierbar

Weitere Informationen zu Montage und Toleranzen der verwendbaren Schläuche siehe Kapitel „Technische Informationen“.

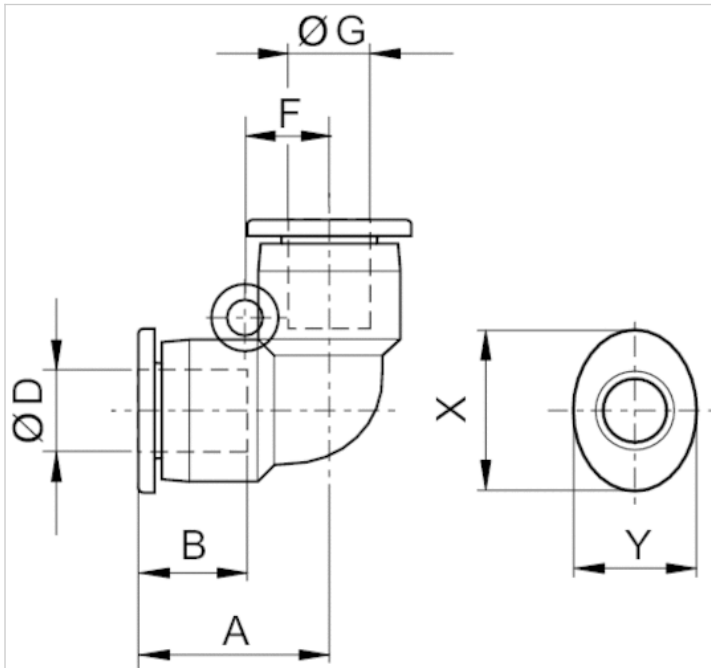
Technische Informationen

Werkstoff	
Werkstoff	vernickelt
Gehäuse	Polybutylenterephthalat
Dichtung	Acrylnitril-Butadien-Kautschuk
Zahnscheibe	Nichtrostender Stahl

Werkstoff	
Lösering	Polyoxymethylen
Lösering Aufnahme	Zink-Druckguss, Messing, vernickelt

Abmessungen

Abmessungen



Abmessungen

Materialnummer	Anschluss D	Anschluss G	Ø dx	A	B	F	X	Y
2121204000	Ø 4	Ø 4	2.2	18.7	16	6	12	10
2121206000	Ø 6	Ø 6	3.2	20.4	17	8	14	12
2121208000	Ø 8	Ø 8	4.2	22.8	18.5	10	16	14
2121210000	Ø 10	Ø 10	4.2	26.1	21	12	19	17
2121212000	Ø 12	Ø 12	4.2	29	22.5	14	23	21
2121214000	Ø 14	Ø 14	–	32.1	24.6	13.5	25	23
R412005033	Ø16	Ø16	5.3	31.1	24.8	16.3	27	24