

# R07

## Miniatur-Druckregler



- > Anschluss: G1/8 & G1/4
- > Sehr kompakte Bauweise
- > Universell einsetzbar



### Technische Merkmale

#### Betriebsmedium:

Druckluft

#### Maximaler Betriebsdruck:

20 bar (290 psi)

#### Regelbereich:

0,3 ... 7 bar (4 ... 101 psi),  
0,3 ... 3,5 bar (4 ... 50 psi),  
0,1 ... 0,7 bar (1 ... 10 psi),  
0,3 ... 10 bar (4 ... 145 psi)

#### Durchfluss:

siehe unten

#### Anschluss:

G1/8 oder G1/4  
Rc1/8 (Manometer)

#### Umgebungs-/

#### Mediumstemperatur:

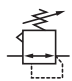
-34 ... +65°C (-29 ... +149°F)

Um das Einfrieren der beweglichen Teile zu vermeiden, muss die Druckluft unter +2°C (+35°F) frei von Feuchtigkeit sein.

#### Material:

Gehäuse: Zink- Druckguss  
Oberteil und Knopf: Acetal  
Ventil: Messing  
Dichtungen: NBR

### Technische Daten, Standard Ausführung mit Überdrucksicherung

Symbol	Anschluss	Regelbereich (bar)	Durchfluss *1) (dm <sup>3</sup> /s)	Gewicht (kg)	Typ
	G1/8	0,3 ... 7	6,5	0,19	R07-100-RNKG
	G1/4	0,3 ... 7	7	0,19	R07-200-RNKG

\*1) Durchfluss bei 10 bar (145 psi) Primärdruck, 6,3 bar (91 psi) Sekundärdruck und einer Druckdifferenz von 1 bar (14 psi).

### Typenschlüssel

Anschluss	Kennung
1/8"	1
1/4"	2
Ausführung	Kennung
Standard	0
Regelbereich 10 bar	5

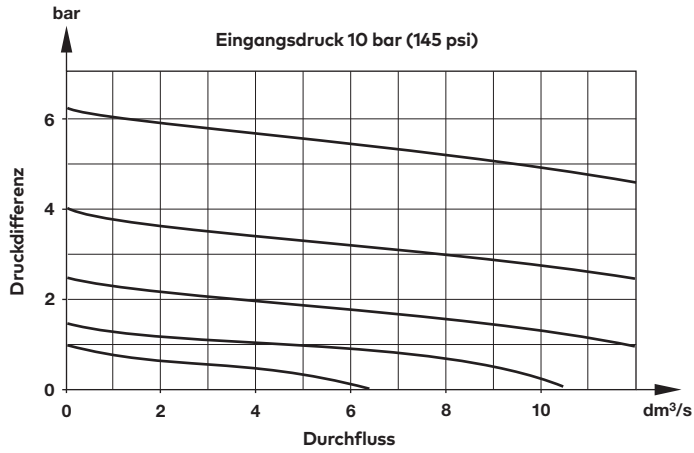
R07-★0★-★★★

Gewinde	Kennung
PTF	A
ISO G	G
Regelbereich (bar) *1)	Kennung
0,1 ... 0,7	A
0,3 ... 3,5	E
0,3 ... 7	K
0,3 ... 10	M *2)
Manometer	Kennung
Mit	G
Ohne	N
Überdrucksicherung	Kennung
Mit	R
Ohne	N

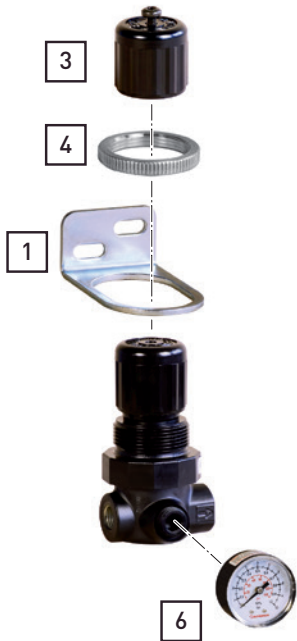
\*1) Der Sekundärdruck kann sowohl höher als auch niedriger als angegeben eingestellt werden. Ein konstanter Druck wird jedoch nur innerhalb des angegebenen Regelbereiches erreicht.

\*2) Bei Bestellung einer 10 bar (145 psi) Einheit z. B. R07-205-RNMG, richtigen Code an der 6. und 9. Stelle angeben.

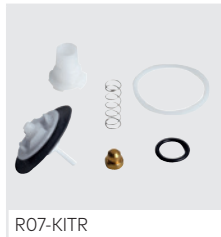
**Durchflusscharakteristik**  
Anschluss 1/4", Regelbereich 0,3 ... 7 bar



**Zubehör**

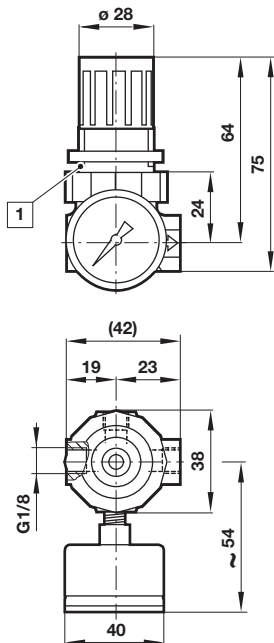


**Reparatursatz**



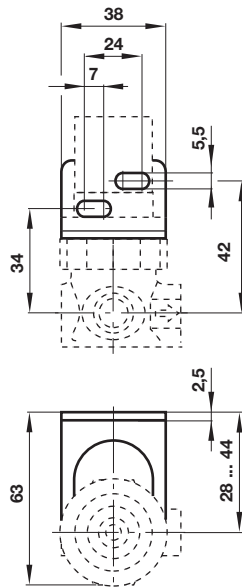
Befestigungswinkel mit Mutter	Panel-Mutter	Verstellsperre	Manometer ø 40 mm
			
<b>1 &amp; 4</b>	<b>4</b>	<b>3</b>	<b>6</b>
18-025-003 (Kunststoff-Mutter)	2962-04 (Metall)	18-001-092	18-015-990 (0 ... 4 bar) (14,5 ... 58 psi)
18-025-004 (Metall-Mutter)	2962-89 (Kunststoff)		18-015-989 (0 ... 10 bar) (14,5 ... 145 psi)

## Abmessungen



1  $\varnothing$  31 mm für Paneel-Bohrung

## Befestigungswinkel



Abmessungen in mm  
Projection/First angle



## Sicherheitshinweise

Diese Produkte sind ausschließlich in Druckluftsystemen zu verwenden. Sie sind dort einzusetzen, wo die unter »**Technische Merkmale/-Daten**« aufgeführten Werte nicht überschritten werden.

Berücksichtigen Sie bitte die entsprechende Katalogseite. Vor dem Einsatz der Produkte bei nicht industriellen Anwendungen, in lebenserhaltenden- oder anderen Systemen, die nicht in den veröffentlichten Anleitungsunterlagen enthalten sind, wenden Sie sich bitte direkt an Norgren Ltd. Durch Missbrauch, Verschleiß oder Störungen können in Pneumatik-

systemen verwendete Komponenten auf verschiedene Arten versagen.

Systemauslegern wird dringend empfohlen, die Störungsarten aller in Pneumatiksystemen verwendeten Komponententeile zu berücksichtigen und ausreichende Sicherheitsvorkehrungen zu treffen, um Verletzungen von Personen sowie Beschädigungen der Geräte im Falle einer solchen Störung zu verhindern.

Systemausleger sind verpflichtet, Sicherheitshinweise für den Endbenutzer im Betriebshandbuch zu vermerken, wenn der Störungs-schutz nicht ausreichend gewährleistet ist.